

LHV Group

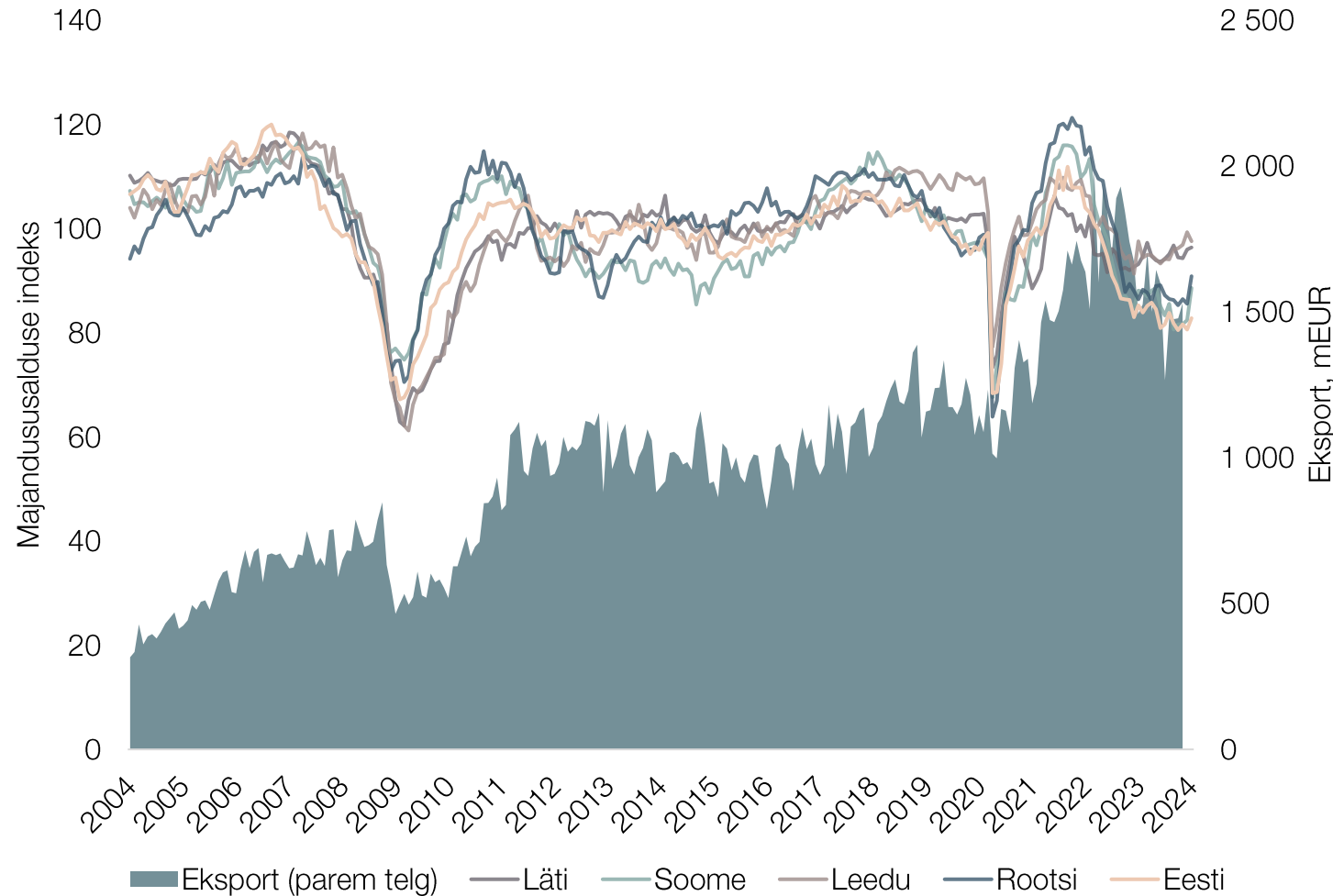
Finantsplaan ja -prognoos 2024-2028
13. veebruar 2024

Majandustulemuste prognoosi aluseks olevad eeldused on esitatud kommentaaride veerus



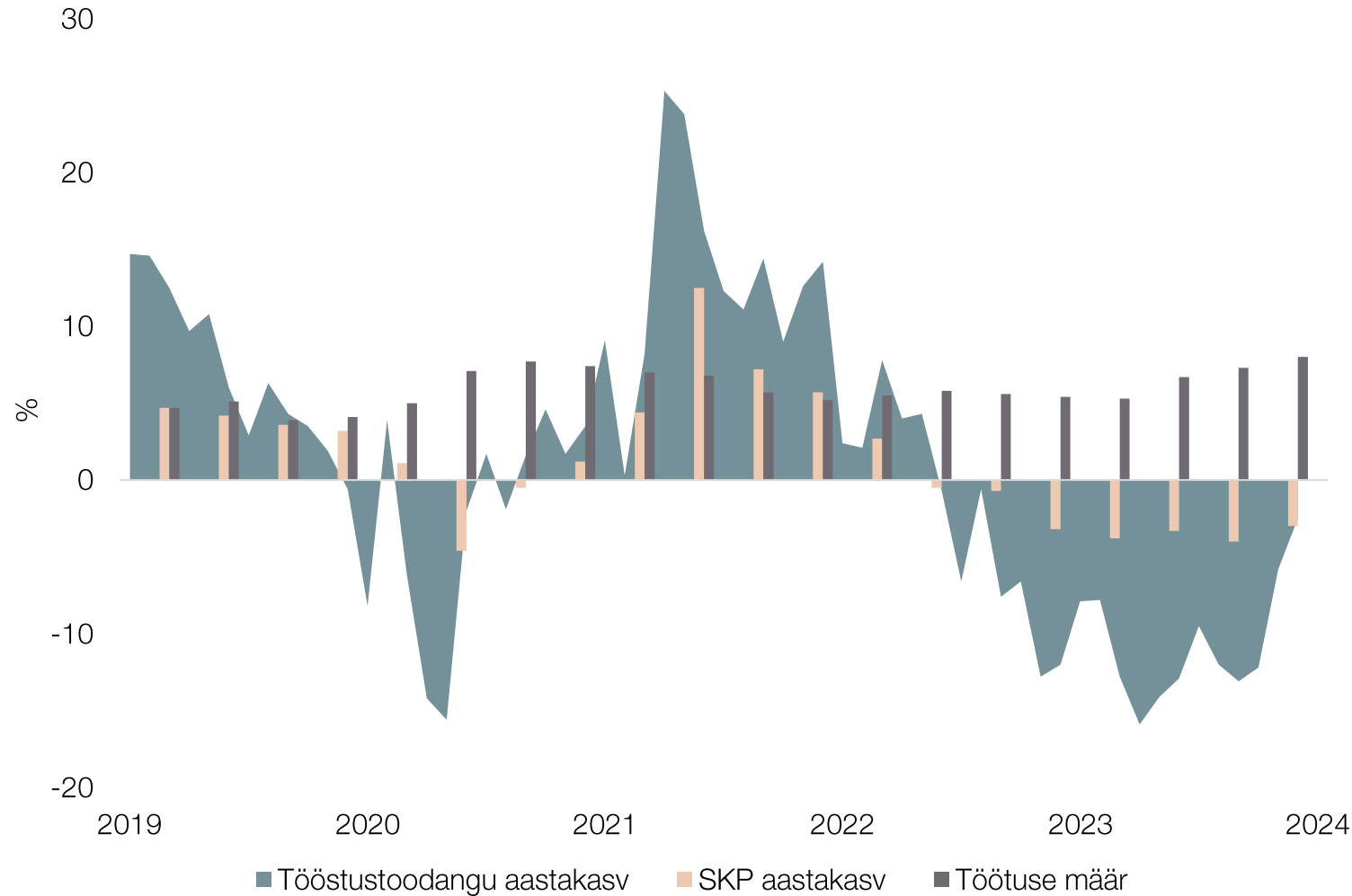
Ärikeskkond

Nõrk majandusaldus ei soosi ekspordi kiiret taastumist



- Eesti majanduse käekäik sõltub suuresti peamistest kaubanduspartneritest
- Peamiste kaubanduspartnerite ebakindel majanduskeskkond survestab ekspordi
- Kehvad ekspordiväljavaated lükkavad majanduskasvu taastumist edasi
- Majandusaldus on endiselt madalal tasemel, kuid näitab esimesi tõusumärke

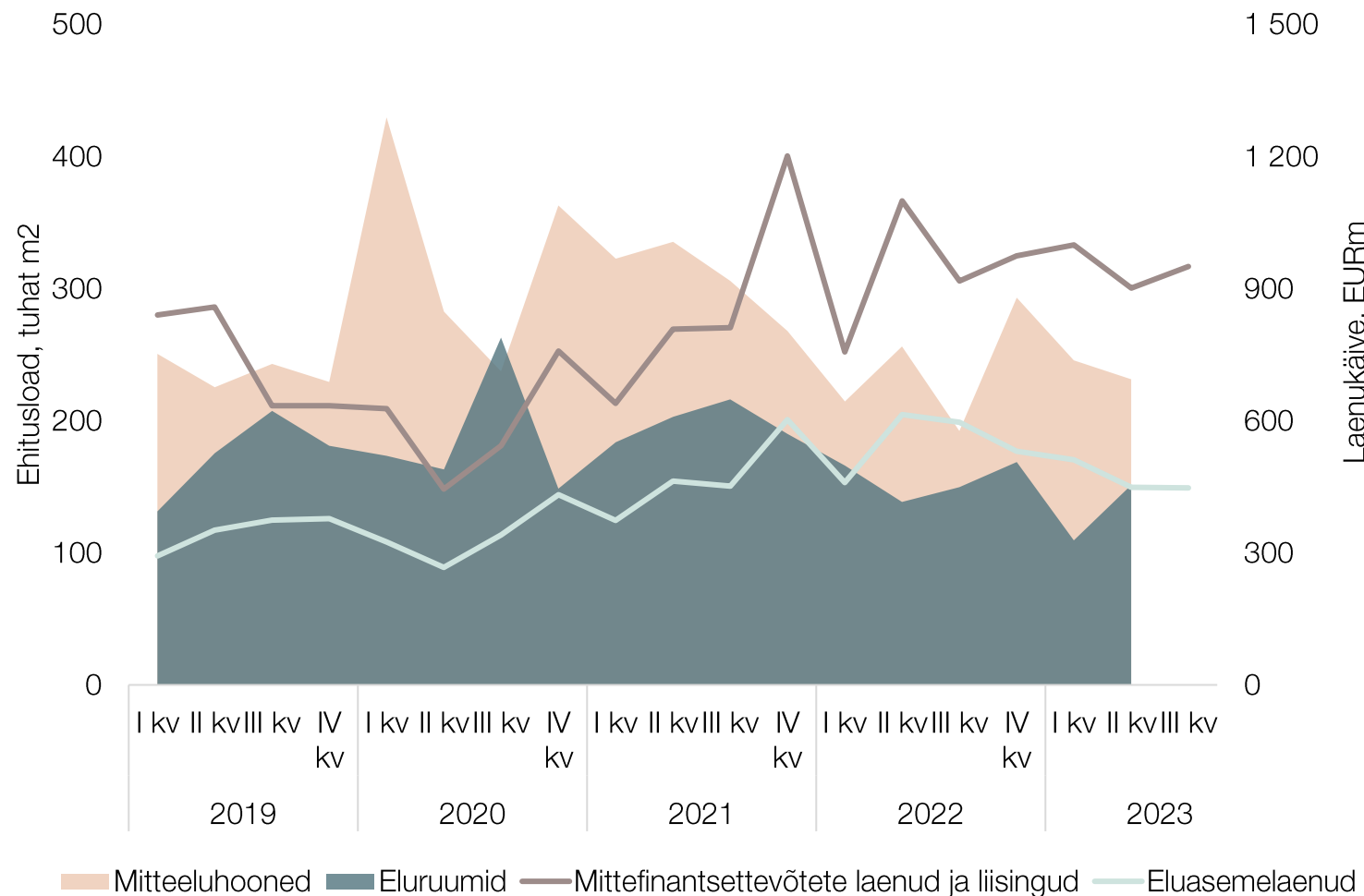
Tootmismahud on endiselt languses, kuid aastavõrdluses põhja saavutanud



- Välisturgude nõudluse kahanemine rõhub tootmismahute (enamasti puit, ehitus, metall, toit, elektroonika)
- Tootmismahud on aastavõrdluses küll põhja saavutanud, kuid kiiret taastumist ei ole loota
- Tööjõuturg on püsinud stabiilne, kuid lähiajal on oodata mõningast töötuse kasvu

Allikas: Statistikaamet, LHV arvutused

Ehitustegevuse aeglustumine suunab lähiajal majanduse käekäiku

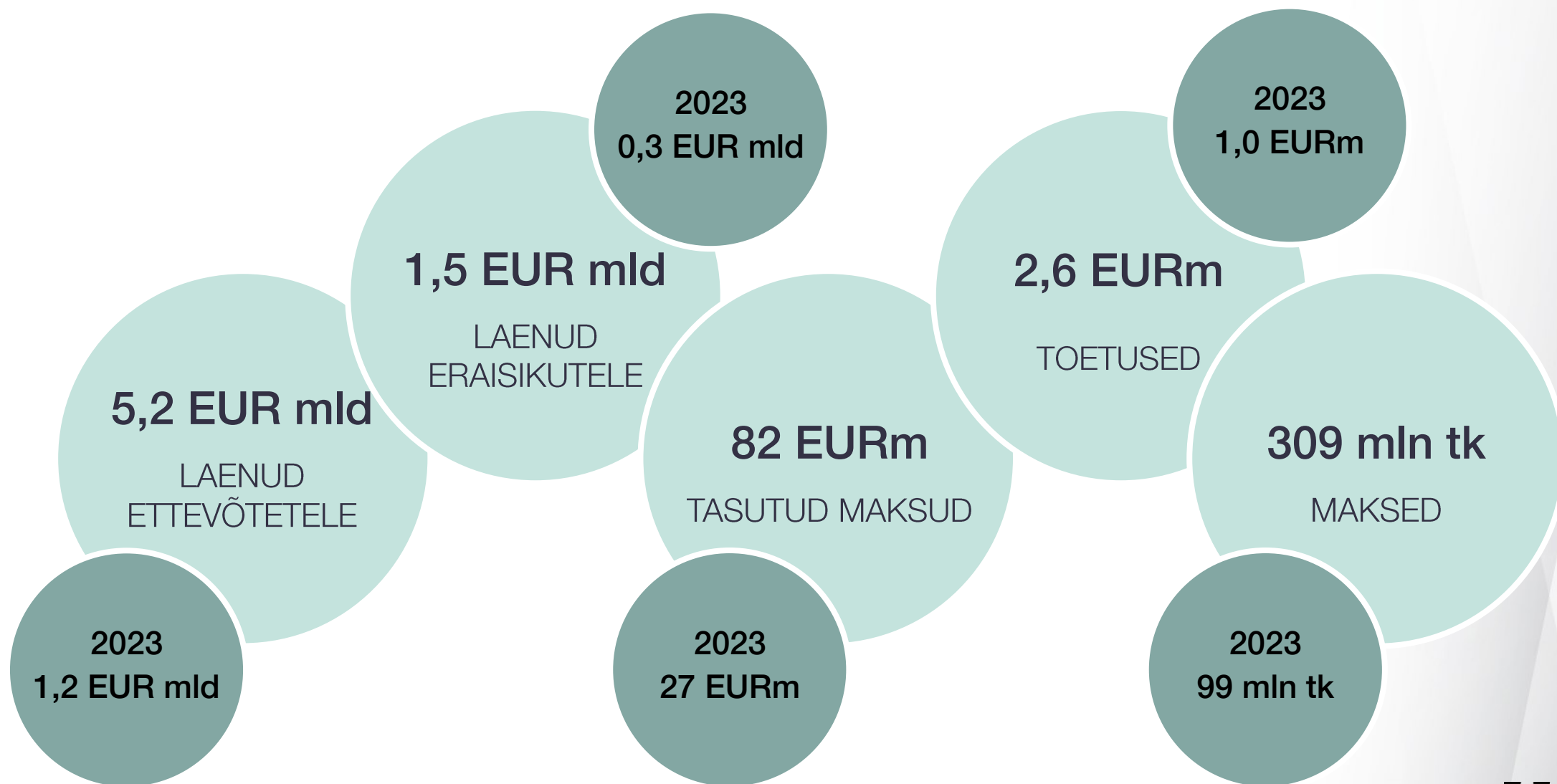


- Ebakindlus, kõrged intressid ning kasvanud hinnad ei soosi ehitustegevust
- Väljastatud ehituslubade langus viitab majanduse aeglasele ja pikemaajalisele taastumisele
- Laenukäive on püsinud stabiilne, kuid aktiivsus väheneb
- Laenude tasumisega on saadud hakkama
- Intressilangetusi oodatakse aasta teisel poolel

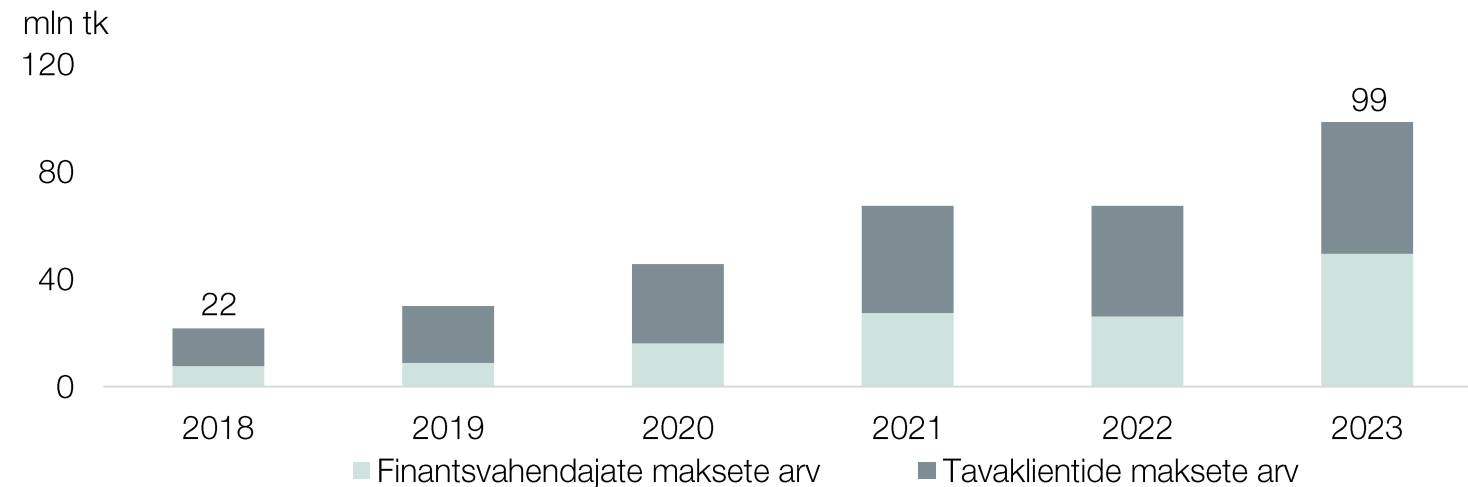
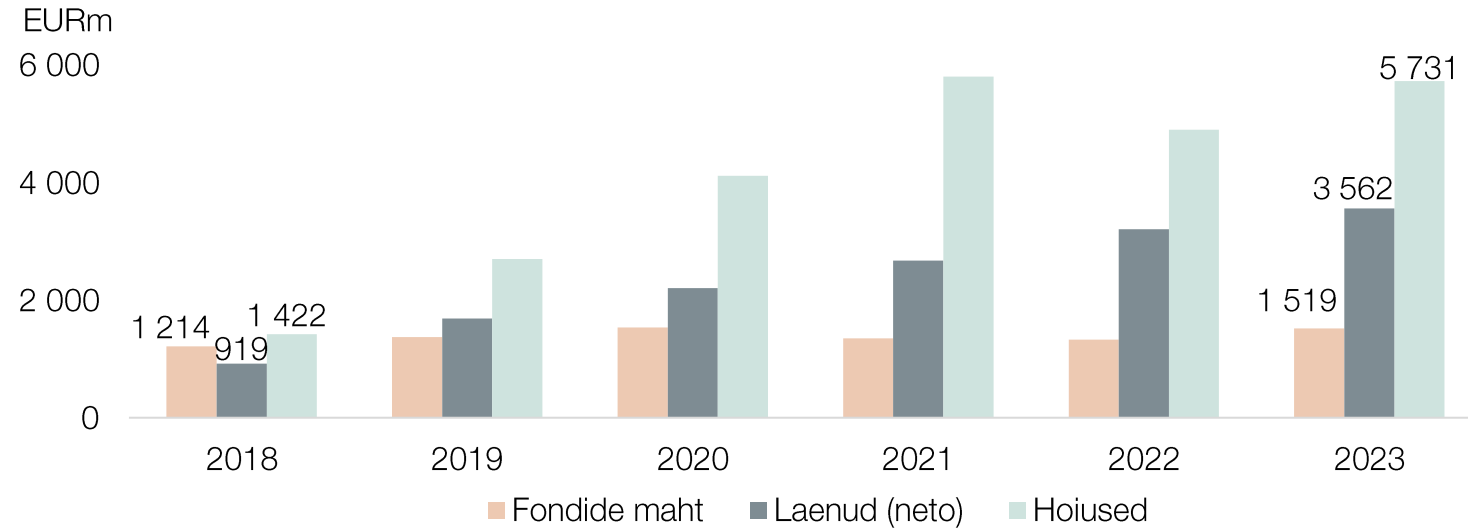
Allikas: Statistikaamet, Eesti Pank, LHV arvutused

LHV mõju majandusele

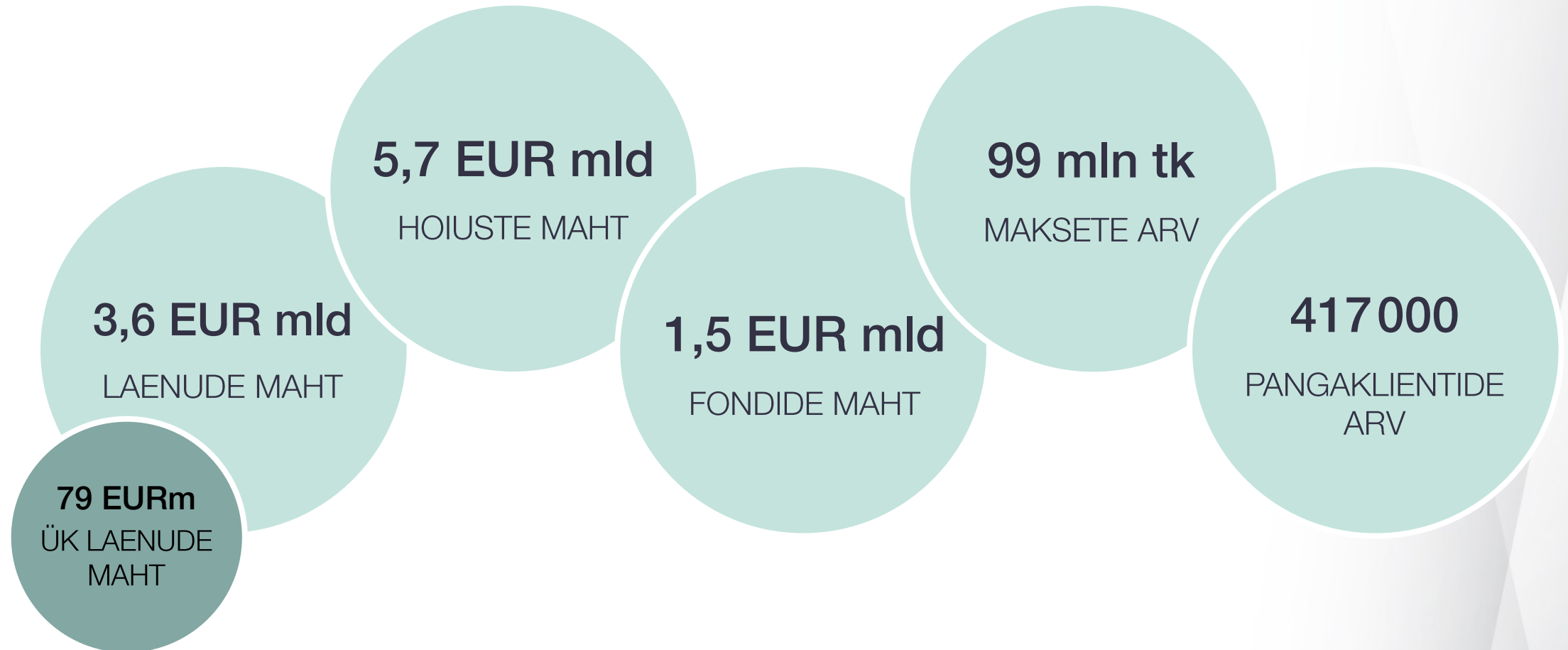
LHV mõju majandusele 2019-2023



Mitmekordne ärimahtude kasv viimase viie aasta jooksul



- Viie aastaga on laenude ja hoiuste maht neljakordistunud
- Keskmise aastakasv laenudel 31%, hoiustel 32%, fondide mahul 5% ja maksetel 35%
- Laenuportfelli kasv tuleneb peamiselt ettevõtete panganduse laenudest ja kodulaenudest
- LHV Bank'i laenuportfelli osatähtsus on alles kasvamas



Strategia

Missioon ja strateegia

Meie missioon on parem juurdepääs finantsteenustele ja kapitalile.

LHV Pank – Suurim ja kasumlikuim pank Eestis aastaks 2032. Suuruselt teine pank aastaks 2027

LHV Bank – Maksetele ja ettevõtete laenudele keskenduv pank Ühendkuningriigis

LHV Varahaldus – Kõige olulisem institutsionaalne investor. Aktiivselt juhitud fondide tootlus vähemalt 6%

LHV Kindlustus – Kõrgeima kliendirahuloluga usaldusväärne kindlustuspartner

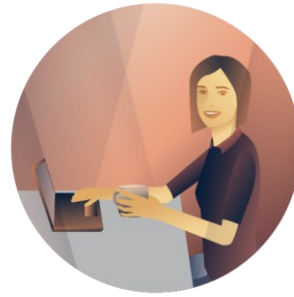
LHV Group

Keskendume kvaliteetsetele suhetele



Parim
teenindus

Euromoney / Parim pank Eestis
2018-2022
Dive / Parima teenindusega pank Eestis
2015-2016, 2018-2024



Parim tööandja

CV-Online / Eesti Top Tööandja 1. koht
2022-2024
CV Keskus / Ihaldusväärseim tööandja Eestis 1. koht
2022-2023



Parimad
investorsuhted

Nasdaq / Parimad investorsuhted Baltikumis
2019, 2020, 2023

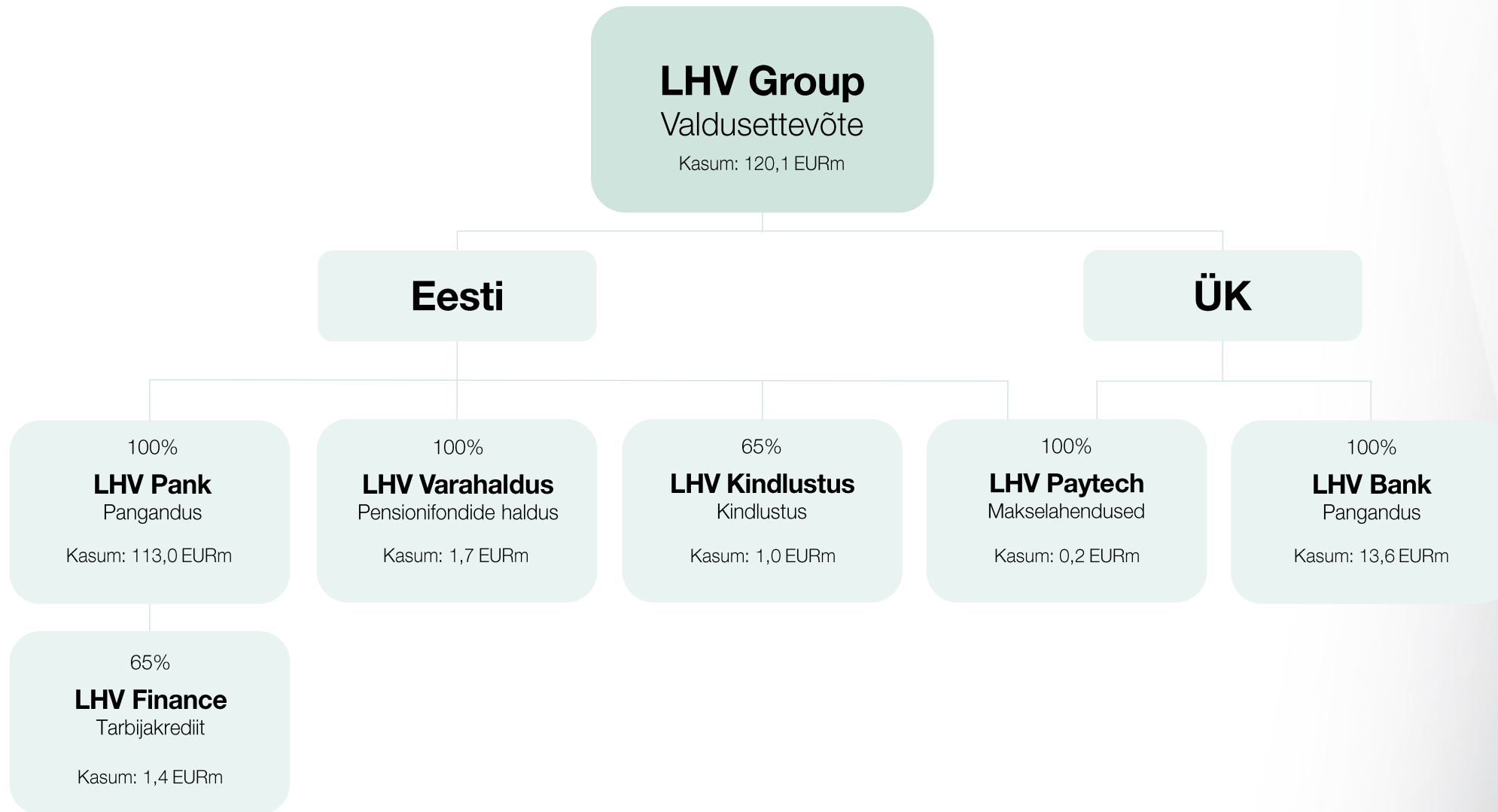
Finantsproгноос ja tegevusplaan

Grupiülene ärimahtude ja aktiivsuse kasv

Fookused

- Kõigi ärisuundade kasv
- Klientide aktiveerimine ja ristmüük
- Efektiivsuse kasvatamine
- Tehisaru laialdane kasutuselevõtt

LHV Group Struktuur



2024. aasta prognoositavad kasumid

Kapitali tootluse püsimine intressitulude vähenemise taustal

Finantstulemus, EURt	2023	FP2024	Δ aasta	Δ %
Tulud kokku, sh.	310 458	309 089	-1 369	-0%
Neto intressitulu	253 819	238 649	-15 170	-6%
Neto teenustasutulu	54 146	68 598	+14 452	+27%
Kulud kokku	134 321	143 568	+9 247	+7%
Kasum enne allahindlusi	176 137	165 522	-10 615	-6%
Allahindlused	11 539	23 390	+11 851	+103%
Kasum enne tulumaksu	164 598	142 131	-22 467	-14%
Tulumaksukulu	23 660	22 051	-1 609	-7%
Puhaskasum	140 938	120 081	-20 857	-15%
Grupi aktsionäride kasum	139 602	119 176	-20 426	-15%
Ärimahud, EURm	2023	FP2024	Δ aasta	Δ %
Klientide hoiused	5 731	6 674	+943	+16%
Laenud (neto)	3 562	4 037	+476	+13%
Finantsvahendajate maksete arv (mln tk)	47	62	+15	+32%
Fondide maht	1 519	1 668	+149	+10%
Võtmenäitajad	2023	FP2024	Δ aasta	
Kulu / tulu suhe (C/I)	43,3%	46,4%	+3,2 pp	
ROE* (maksueelne)	34,1%	24,0%	-10,1 pp	
ROE*	29,2%	20,3%	-8,9 pp	
T1 kapitali adekvaatsus	19,2%	19,4%	+0,2 pp	
Kogu kapitali adekvaatsus	21,9%	22,5%	+0,6 pp	

- 2024. aasta tulusid mõjutab baasintressimäärade langus
- Kasumliikkust mõjutavad oluliselt suurenenud kapitalinõuete täitmiseks emiteeritud võlakirjadega kaasnev intressikulu ja majanduskeskkonnast tulenev allahindluste suurenemine, positiivselt neto teenustasutulu kasv
- Efektiivsuse suurendamisega kulude kasvu aeglustumine
- Fookus on hoiuste kasvatamisel. Oluline kasv jaeklientide hoiustes
- Kapitaliseeritus püsib tugev

LHV Group – pikk finantsprognosis 2024-2028

Ärimahtude kasv hoolimata nõrgast majanduskeskkonnast

Finantstulemus, EURt	2023	2024	2025	2026	2027	2028	
Tulud kokku, sh.	310 458	309 089	332 071	364 558	420 542	496 929	10%
Neto intressitulu	253 819	238 649	244 233	264 047	309 448	361 978	
Neto teenustasutulu	54 146	68 598	85 476	97 656	107 730	131 458	
Kulud kokku	134 321	143 568	150 814	162 956	172 961	182 792	6%
Ärikasum	176 137	165 522	181 257	201 602	247 581	314 137	
Allahindlused	11 539	23 390	17 660	18 559	19 588	20 280	
Kasum enne tulumaksu	164 598	142 131	163 597	183 043	227 994	293 857	
Tulumaksukulu	23 660	22 051	31 346	35 568	44 949	60 048	
Puhaskasum	140 938	120 081	132 251	147 475	183 044	233 809	11%
Grupi aktsionäride kasum	139 602	119 176	129 081	142 534	176 788	225 071	
Ärimahud, EURm	2023	2024	2025	2026	2027	2028	
Klientide hoised	5 731	6 674	7 681	8 723	9 747	10 902	
Laenud (neto)	3 562	4 037	4 755	5 610	6 510	7 375	
Fin.vah. maksete arv (mln tk)	47	62	73	87	103	123	
Fondide maht	1 519	1 668	1 900	2 160	2 432	2 716	
Võtmenäitajad	2023	2024	2025	2026	2027	2028	
Kulu / tulu suhe (C/I)	43,3%	46,4%	45,4%	44,7%	41,1%	36,8%	
ROE* (maksueelne)	34,1%	24,0%	24,8%	24,9%	27,2%	30,6%	
ROE*	29,2%	20,3%	20,0%	20,0%	21,8%	24,2%	
T1 kapitali adekvaatsus	19,2%	19,4%	18,3%	17,9%	18,1%	18,5%	
Kogu kapitali adekvaatsus	21,9%	22,5%	22,0%	21,5%	21,7%	22,6%	

- Eeldused: majanduskasv alates 2025. aastast, hinnakasvu aeglustumine, baasintressimäärade langus kuni 2025. aasta keskpaigani, pikaajalise dividendipoliitika püsimine, Varahalduse edukustasu alates 2026. aastast
- Kõikide oluliste ärimahtude orgaaniline kasv 5 aasta jooksul:
 - Ettevõtete laenud +1,0 miljardit eurot
 - Kodulaenud +1,2 miljardit eurot
 - ÜK laenud +1,1 miljardit eurot
 - Pensionifondid +1,2 miljardit eurot
- Tulude kasv kiirem kulude kasvust, Ühendkuningriigi tuludel suurenev osatähtsus. Kulude kasv peamiselt tööjõukulude ja IT kulude kasvust. Majanduskeskkonna muutustest ja krediidiportfelli kasvust tulenev allahindluste kasv

Laiapõhjaline ärimahtude kasvatamine ja efektiivsus

Fookused

- Klientide aktiveerimine
- Kliendibaasi kasvatamine
- Laenumahtude kasvatamine
- Digikanalite arendamine
- Investeerimisteenuste täiendamine
- Parim teenindus igas kanalis

LHV Pank – finantsplaan 2024

Ärimahtude ja efektiivsuse kasv

Finantstulemus, EURt	2023	FP2024	Δ aasta	Δ %
Tulud kokku, sh.	260 077	246 104	-13 973	-5%
Neto intressitulu	228 471	204 386	-24 085	-11%
Neto teenustasutulu	27 217	40 615	+13 398	+49%
Kulud kokku	85 235	90 895	+5 660	+7%
Kasum enne allahindlusi	174 842	155 209	-19 633	-11%
Allahindlused	11 372	23 056	+11 684	+103%
Kasum enne tulumaksu	163 470	132 153	-31 317	-19%
Tulumaksukulu	22 107	19 139	-2 967	-13%
Puhaskasum, sh.	141 363	113 013	-28 350	-20%
grupi aktsionäride kasum	140 133	112 470	-27 663	-20%
Ärimahud, EURm	2023	FP2024	Δ aasta	Δ %
Klientide hoiused	5 535	6 094	+559	+10%
Laenud (neto) klientidele	3 482	3 738	+256	+7%
Laenud (neto) grupisisesed	66	0	-66	-100%
Võtmenäitajad	2023	FP2024	Δ aasta	
Kulu / tulu suhe (C/I)	32,8%	36,9%	+4,2 pp	
ROE* (maksueelne)	35,8%	24,7%	-11,1 pp	
ROE*	30,9%	21,2%	-9,7 pp	
T1 kapitali adekvaatsus	19,6%	20,5%	+0,9 pp	
Kogu kapitali adekvaatsus	22,1%	21,4%	-0,7 pp	

- Jätkuv klientide finantseerimine. Ettevõtete panganduse laenude kasv 151 EURm, jaelaenude kasv 105 EURm
- Neto intressitulude langus tulenevalt baasintressimäärade langusest ja kohustuste viitajaga ümberhinnastumisest
- Neto teenustasutulude kasv peamiselt finantsvahendajate valdkonna tulude jagamisest LHV Bank'iga ja klientide aktiveerimisega kaasnevatest suurematest ärimahtudest
- Kulude kasv peamiselt personalikuludest ja IT kuludest, kulude vähenemine seoses tagatisfondi tasumäära muutusega, madalamate ühekordsete kuludega ja efektiivsuse suurendamisega
- Allahindlused suurenevad klientide krediidiriski näitajate halvenemise ja portfelli kasvu tõttu

Ärimahtude kasvatamine ja jaepangandusega alustamine

Finantstulemus, EURt	2023	FP2024	Δ aasta	Δ %
Tulud kokku, sh.	36 755	49 402	+12 648	+34%
Neto intressitulu	28 917	43 302	+14 385	+50%
Neto teenustasutulu	7 807	6 100	-1 707	-22%
Kulud kokku	31 300	34 038	+2 738	+9%
Kasum enne allahindlusi	5 455	15 364	+9 909	+182%
Allahindlused	176	334	+158	+90%
Kasum enne tulumaksu	5 279	15 030	+9 751	+185%
Tulumaksukulu	0	1 435	+1 435	na
Puhaskasum	5 279	13 595	+8 316	+158%
Ärimahud, EURm	2023	FP2024	Δ aasta	Δ %
Klientide hoiused	239	693	+454	+190%
Laenud (neto)	79	299	+220	+277%
Finantsvahendajate maksete arv (mln tk)	47	62	+15	+32%
Võtmenäitajad	2023	FP2024	Δ aasta	
Kulu / tulu suhe (C/I)	85,2%	68,9%	-16,3 pp	
ROE* (maksueelne)	12,8%	19,9%	+7,1 pp	
ROE*	12,8%	18,0%	+5,2 pp	
Kogu kapitali adekvaatsus	28,7%	25,9%	-2,8 pp	

- Ärimahtude kasvatamine: hoiuste kaasamine, ettevõtete laenude väljastamine, finantsvahendajate maksete arvu suurendamine
- Euromaksete skeemidega liitumine ja euromaksete üleviimine Pangast Banki
- Eraklientidele suunatud mobiilipanga turule toomine koos kontode, maksete, otsekorralduste, kaartide ja hoiustega
- Neto intressitulu kasv tulenevalt laenumahtude kasvust ja finantsvahendajate hoiustest keskpangas
- Neto teenustasutulu kahanemine tulenevalt finantsvahendajate tulude jagamise muutumisest Pangaga
- Kulude kasv peamiselt personalikuludest ja IT kuludest

LHV Varahaldus – finantsplaan 2024

Fondimahtude kasv, II samba maksete suurendamine

Finantstulemus, EURt	2023	FP2024	Δ aasta	Δ %
Tulud kokku	9 137	9 790	+653	+7%
Kulud kokku	6 997	7 312	+315	+5%
Kasum enne tulumaksu	2 140	2 478	+338	+16%
Tulumaksukulu	488	801	+312	+64%
Puhaskasum	1 652	1 677	+26	+2%
Ärimahud	2023	FP2024	Δ aasta	Δ %
Fondide maht, EURm	1 519	1 668	+149	+10%
Aktiivsete IIS klientide arv, tuh.	123	120	-4	-3%
Võtmenäitajad	2023	FP2024	Δ aasta	
Kulu / tulu suhe (C/I)	76,6%	74,7%	-1,9 pp	
ROE* (maksueelne)	9,8%	12,6%	+2,8 pp	
ROE*	7,5%	8,5%	+1,0 pp	

- Fookuses lisaks pensionifondide heale tootlusele II samba maksete suurendamine, fondipensioni ja III samba edasine populariseerimine
- Fondimahud ning äritulud jätkavad kasvamist, kasumliikkuse kasv väiksem kõrgema dividendimakse tõttu
- Jätkuvalt turgudel konkurentidest selgelt eristuv investeerimisstrateegia, keskendumine erinevatele kõrge tootlusega varaklassidele
- Ootame võrdlusindeksi kasvu olulist aeglustumist, kuid edukustasu 2024. aastal on ebatõenäoline
- LHV Varahaldus on üle aastate klientidele tootlusega teeninud nüüdseks enam kui pool miljardit eurot, jätkame klientide vara kasvatamist

LHV Kindlustus – finantsplaan 2024

Tulubaasi kasvatamine läbi efektiivsuse tõusu

Finantstulemus, EURt	2023	FP2024	Δ aasta	Δ %
Tulud kokku	5 070	6 717	+1 647	+32%
Kulud kokku	4 766	5 686	+920	+19%
Kasum enne tulumaksu	305	1 031	+727	+238%
Tulumaksukulu	0	0	+0	na
Puhaskasum, sh.	305	1 031	+727	+238%
grupi aktsionäride kasum	107	361	+254	+238%
Ärimahud	2023	FP2024	Δ aasta	Δ %
Brutopreemiad, EURm	31	36	+5	+15%
Võtmenäitajad	2023	FP2024	Δ aasta	
Kulu / tulu suhe (C/I)	94,0%	84,9%	-9,1 pp	
Neto kahjusuhe	66,8%	65,2%	-1,6 pp	
Neto kulusuhe	32,2%	31,8%	-0,3 pp	
ROE* (maksueelne)	6,4%	18,2%	+11,8 pp	
ROE*	6,4%	18,2%	+11,8 pp	

- Portfelli kasvatamine, et tagada optimaalne tulubaas ja vähendada portfelli volatiilsust. Grupis ristmüügi suurendamine
- Fookus protsesside ja toodete optimeerimisel ja organisatsiooni efektiivsuse suurendamisel
- Edasikindlustuse strateegia sarnane eelmise perioodiga. Pikemas perspektiivis eesmärgiks vähendada edasikindlustusele üle antud riskipreemiate osakaalu
- LHV Kindlustuse eesmärgiks on positsioneerida end turul kui eelistatuimat kindlustuspartnerit, keda iseloomustavad lihtsus ja kiirus poliisi sõlmimisel, pikendamisel ja kahjude käsitlemisel

Viie aasta eesmärgid

LHV Pank

Suuruselt teine pank

LHV Bank

Kiire kasvuga rahvusvaheline äri

5200 / 3800 EURm

Grupi hoiuste ja laenude kasv

1200 EURm

Pensionifondide mahu kasv

Madis Toomsalu

LHV Group juhatuse esimees
madis.toomsalu@lhv.ee

Meelis Paakspuu

LHV Group finantsjuht
meelis.paakspuu@lhv.ee